

*advanced quality
customized designs
made in europe and usa*

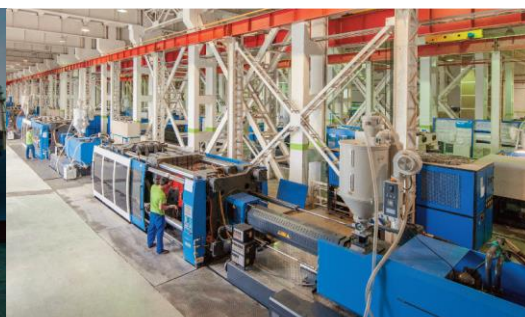
**UNIVERSAL
HYDRAULIK**® 
Your Partner for coolers and systems

HYBRID COOLING

Wärmetauscher Serie EKM – SCM UKM – UKTM



- Mantelseite (Öl): erhöhte Leistung durch Fin-Technik
- Rohrseite (Wasser): lange Standzeit, einfache Reinigung
- Rohrseite (Wasser): verschiedene Materialien: Beispielsweise Cu- / CuNi- / Ti- / SS-Rohre
- Tankaufbau- oder Tankeinbauvariante
- Wärmeabfuhr bis 5000 kW
- Durchflussmengen bis 2200 l/min (Mantelseite)
- Kompakte Bauweise
- Auch als Sicherheitswärmetauscher erhältlich



Produktbeschreibung

Die Hybrid-Serie ist eine konsequente Weiterentwicklung von Rohrbündelwärmetauschern für weite Anwendungsgebiete in der Industrie. Aluminiumlamellen, welche über das Rohrbündel geschoben und kraftschlüssig verbunden werden, führen zu einer Vergrößerung der Wärmeaustauschfläche. Dies macht diese Baureihe äußerst effektiv. Die Hybrid-Wärmetauscher erreichen mit diesem Aufbau eine Wärmeleistung von bis zu 5000 kW bei geringerem Platzbedarf als ein Glattrohrwärmetauscher.

Produktmerkmale

- Aluminiumlamellen sorgen für eine vergrößerte Wärmeübertragungsfläche
- Wärmeabfuhr bis 5000 kW
- Mantelsite (Öl): Durchflussmengen bis zu 2200 l/min
- Abnehmbare Endkappen für einfache Reinigung der Rohre
- Max. Druck: Öl 35 bar / Wasser 16 bar (höhere Drücke auf Anfrage)
- Hochwertige Materialien
- Fünf Prüfvorgänge während der Herstellung

Optionen

- Seewasserbeständige Ausführung
- Zertifikate im Bereich Marine: Bureau Veritas, ABS, DNVGL, Rina, CCS, TL, PRS, NKK und andere
- Druckluftanwendung
- Edelstahlausführung oder chemische Vernickelung
- 3.1 Materialzeugnis auf Anfrage
- Hydrotest auf Anfrage
- ATEX-Zulassung auf Anfrage
- ASME-Zertifikat auf Anfrage
- Interner Bypass
- Titanbauteile
- Sicherheitswärmetauscher

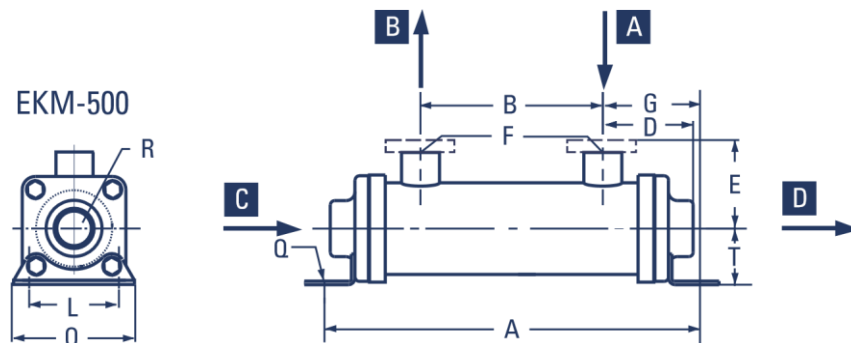
Materialien

	Standard	Option	Seewasser Standard
Mantel Befestigung Umlenksegmente	Stahl	Edelstahl (SS)	
Rohrboden	Stahl	Edelstahl (SS)	Messing
Kühlrippen Typenschild	Aluminium		
Rohre	CuNi 90/10 (CN)	Edelstahl (SS)/ Kupfer (CU)	Titan oder Kupfer-Nickel
Endkappen	Grauguss	Edelstahl (SS)	Grauguss (chem. Vernickelt) oder Rotguss mit Zink-Anode

Geräteabmessungen EKM-500-Serie

Typ	A	B	D	E	F	G	I	K	L	O	Q	R	T
EKM-505-O	189	55	66	57	G3/4"	67	-	-	63,5	89	8,5 x 15,5	G3/4"	42
EKM-508-O	265	97	83	57	G3/4"	84	-	-	63,5	89	8,5 x 15,5	G3/4"	42
EKM-510-O	316	148	83	57	G3/4"	84	-	-	63,5	89	8,5 x 15,5	G3/4"	42
EKM-512-O	367	199	83	57	G3/4"	84	-	-	63,5	89	8,5 x 15,5	G3/4"	42
EKM-514-O	418	250	83	57	G3/4"	84	-	-	63,5	89	8,5 x 15,5	G3/4"	42
EKM-518-O	519	351	83	57	G3/4"	84	-	-	63,5	89	8,5 x 15,5	G3/4"	42
EKM-524-O	672	504	83	57	G3/4"	84	-	-	63,5	89	8,5 x 15,5	G3/4"	42
EKM-536-O	976	808	83	57	G3/4"	84	-	-	63,5	89	8,5 x 15,5	G3/4"	42
Typ	A	B	D	E	F	G	I	K	L	O	Q	R	T
EKM-505-T	189	55	64,5	57	G3/4"	67	28	G3/8"	63,5	89	8,5 x 15,5	-	42
EKM-508-T	265	97	83	57	G3/4"	84	28	G3/8"	63,5	89	8,5 x 15,5	-	42
EKM-510-T	316	148	83	57	G3/4"	84	28	G3/8"	63,5	89	8,5 x 15,5	-	42
EKM-512-T	367	199	83	57	G3/4"	84	28	G3/8"	63,5	89	8,5 x 15,5	-	42
EKM-514-T	418	250	83	57	G3/4"	84	28	G3/8"	63,5	89	8,5 x 15,5	-	42
EKM-518-T	519	351	83	57	G3/4"	84	28	G3/8"	63,5	89	8,5 x 15,5	-	42
EKM-524-T	672	504	83	57	G3/4"	84	28	G3/8"	63,5	89	8,5 x 15,5	-	42
EKM-536-T	976	808	83	57	G3/4"	84	28	G3/8"	63,5	89	8,5 x 15,5	-	42

Maßangaben in mm

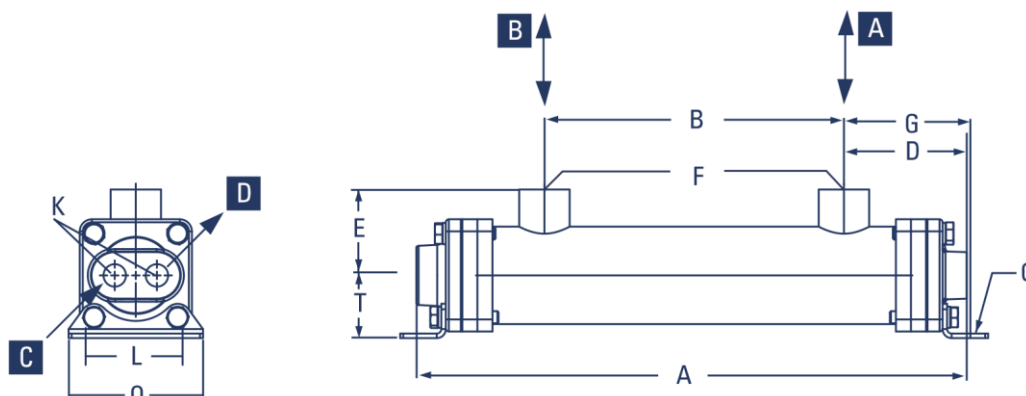


A - Zu kühlendes Medium

B - Gekühltes Medium

C - Kühlwasser „Ein“

D - Kühlwasser „Aus“



A - Zu kühlendes Medium

B - Gekühltes Medium

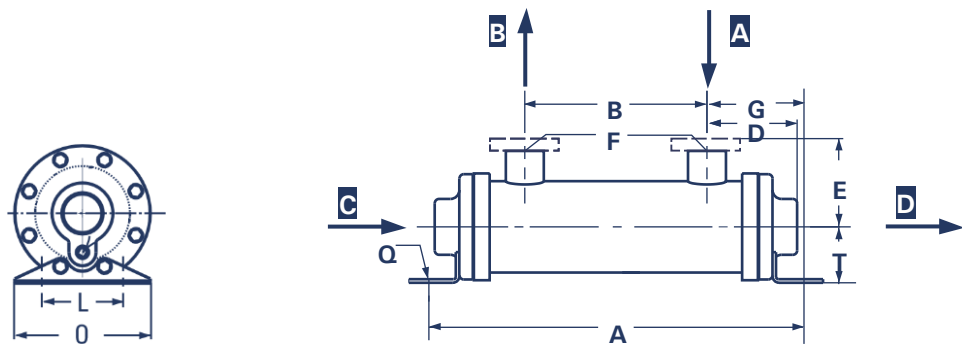
C - Kühlwasser „Ein“

D - Kühlwasser „Aus“

Geräteabmessungen EKM-700-Serie

Typ	A	B	D	E	F	G	I	K	L	M	N	N1	O	Q	R	T
EKM-708-O	283	76	101	73	G1 1/2"	103,5	-	-	76	-	-	-	127	11 x 23	G1 1/4"	67
EKM-712-O	385	178	101	73	G1 1/2"	103,5	-	-	76	-	-	-	127	11 x 23	G1 1/4"	66
EKM-714-O	436	229	101	73	G1 1/2"	103,5	-	-	76	-	-	-	127	11 x 23	G1 1/4"	67
EKM-718-O	537	330	101	73	G1 1/2"	103,5	-	-	76	-	-	-	127	11 x 23	G1 1/4"	67
EKM-724-O	690	483	101	73	G1 1/2"	103,5	-	-	76	-	-	-	127	11 x 23	G1 1/4"	67
EKM-736-O	994	787	101	73	G1 1/2"	103,5	-	-	76	-	-	-	127	11 x 23	G1 1/4"	67
Typ	A	B	D	E	F	G	I	K	L	M	N	N1	O	Q	R	T
EKM-708-T	283	76	89	73	G1 1/2"	103,5	41	G1"	76	-	-	-	127	11 x 23	-	67
EKM-712-T	385	178	89	73	G1 1/2"	103,5	41	G1"	76	-	-	-	127	11 x 23	-	67
EKM-714-T	436	229	89	73	G1 1/2"	103,5	41	G1"	76	-	-	-	127	11 x 23	-	67
EKM-718-T	537	330	89	73	G1 1/2"	103,5	41	G1"	76	-	-	-	127	11 x 23	-	67
EKM-724-T	690	483	89	73	G1 1/2"	103,5	41	G1"	76	-	-	-	127	11 x 23	-	67
EKM-736-T	994	787	89	73	G1 1/2"	103,5	41	G1"	76	-	-	-	127	11 x 23	-	67
Typ	A	B	D	E	F	G	I	K	L	M	N	N1	O	Q	R	T
EKM-708-F	283	76	90	73	G1 1/2"	103,5	-	-	76	G1/2"	44	18	127	11 x 23	-	67
EKM-712-F	385	178	90	73	G1 1/2"	103,5	-	-	76	G1/2"	44	18	127	11 x 23	-	67
EKM-714-F	436	229	90	73	G1 1/2"	103,5	-	-	76	G1/2"	44	18	127	11 x 23	-	67
EKM-718-F	537	330	90	73	G1 1/2"	103,5	-	-	76	G1/2"	44	18	127	11 x 23	-	67
EKM-724-F	690	483	90	73	G1 1/2"	103,5	-	-	76	G1/2"	44	18	127	11 x 23	-	67
EKM-736-F	994	787	90	73	G1 1/2"	103,5	-	-	76	G1/2"	44	18	127	11 x 23	-	67

Maßangaben in mm

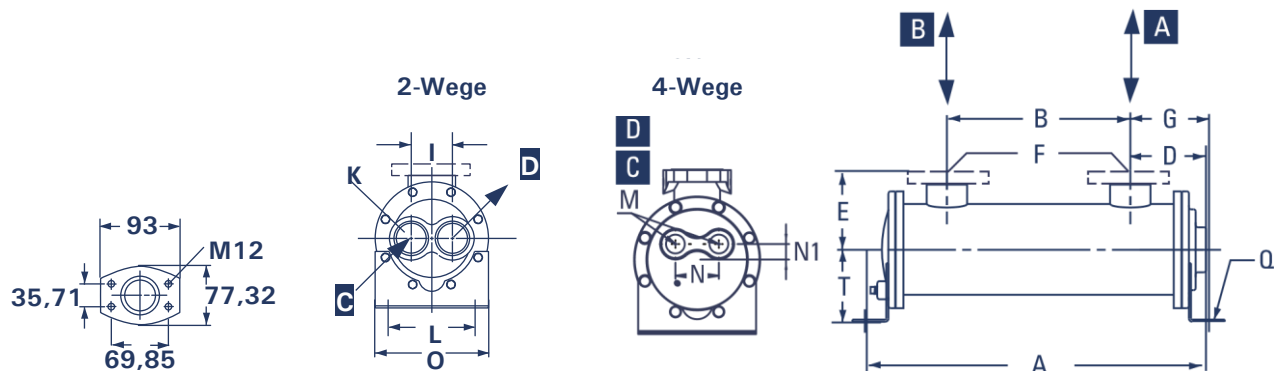


A - Zu kühlendes Medium

B - Gekühltes Medium

C - Kühlwasser „Ein“

D - Kühlwasser „Aus“



A - Zu kühlendes Medium

B - Gekühltes Medium

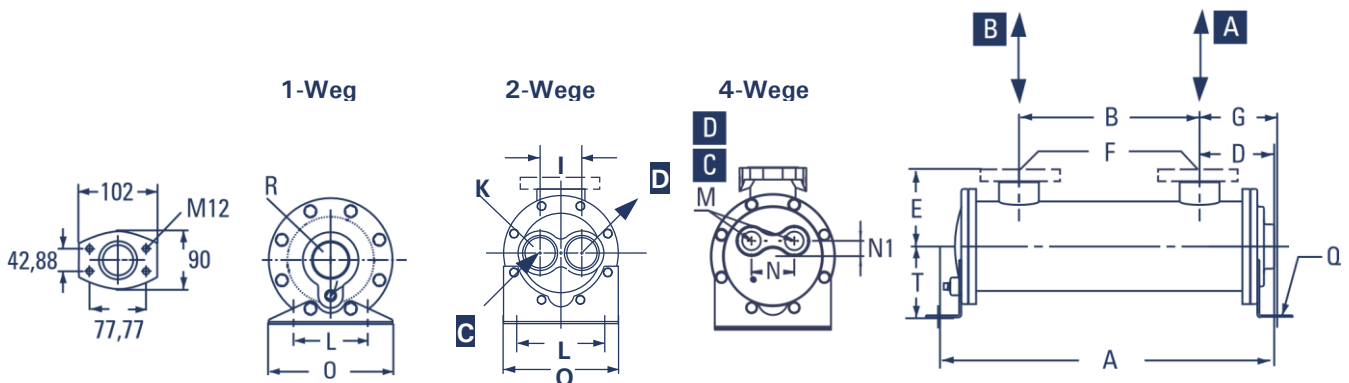
C - Kühlwasser „Ein“

D - Kühlwasser „Aus“

Geräteabmessungen EKM-1000-Serie

Typ	A	B	D	E	F	G	I	K	L	M	N	N1	O	Q	R	T
EKM-1012-O	397	157	116,5	92	G1 1/2"	120	-	-	102	-	-	-	165	11 x 25	G1 1/2"	103
EKM-1014-O	448	208	116,5	92	G1 1/2"	120	-	-	102	-	-	-	165	11 x 25	G1 1/2"	103
EKM-1018-O	549	309	116,5	92	G1 1/2"	120	-	-	102	-	-	-	165	11 x 25	G1 1/2"	103
EKM-1024-O	702	462	116,5	92	G1 1/2"	120	-	-	102	-	-	-	165	11 x 25	G1 1/2"	103
EKM-1036-O	1006	766	116,5	92	G1 1/2"	120	-	-	102	-	-	-	165	11 x 25	G1 1/2"	103
EKM-1048-O	1307	1067	116,5	92	G1 1/2"	120	-	-	102	-	-	-	165	11 x 25	G1 1/2"	103
Typ	A	B	D	E	F	G	I	K	L	M	N	N1	O	Q	R	T
EKM-1012-T	397	157	113,5	92	G1 1/2"	120	60	G1 1/4"	102	-	-	-	165	11 x 25	-	103
EKM-1014-T	448	208	113,5	92	G1 1/2"	120	60	G1 1/4"	102	-	-	-	165	11 x 25	-	103
EKM-1018-T	549	309	113,5	92	G1 1/2"	120	60	G1 1/4"	102	-	-	-	165	11 x 25	-	103
EKM-1024-T	702	462	113,5	92	G1 1/2"	120	60	G1 1/4"	102	-	-	-	165	11 x 25	-	103
EKM-1036-T	1006	766	113,5	92	G1 1/2"	120	60	G1 1/4"	102	-	-	-	165	11 x 25	-	103
EKM-1048-T	1307	1067	113,5	92	G1 1/2"	120	60	G1 1/4"	102	-	-	-	165	11 x 25	-	103
Typ	A	B	D	E	F	G	I	K	L	M	N	N1	O	Q	R	T
EKM-1012-F	396	157	115	92	G1 1/2"	120	-	-	102	G3/4"	63	22	165	11 x 25	-	103
EKM-1014-F	447	208	115	92	G1 1/2"	120	-	-	102	G3/4"	63	22	165	11 x 25	-	103
EKM-1018-F	548	309	115	92	G1 1/2"	120	-	-	102	G3/4"	63	22	165	11 x 25	-	103
EKM-1024-F	701	462	115	92	G1 1/2"	120	-	-	102	G3/4"	63	22	165	11 x 25	-	103
EKM-1036-F	1005	766	115	92	G1 1/2"	120	-	-	102	G3/4"	63	22	165	11 x 25	-	103
EKM-1048-F	1306	1067	115	92	G1 1/2"	120	-	-	102	G3/4"	63	22	165	11 x 25	-	103

Maßangaben in mm



A - Zu kühlendes Medium

B - Gekühltes Medium

C - Kühlwasser „Ein“

D - Kühlwasser „Aus“

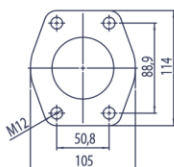
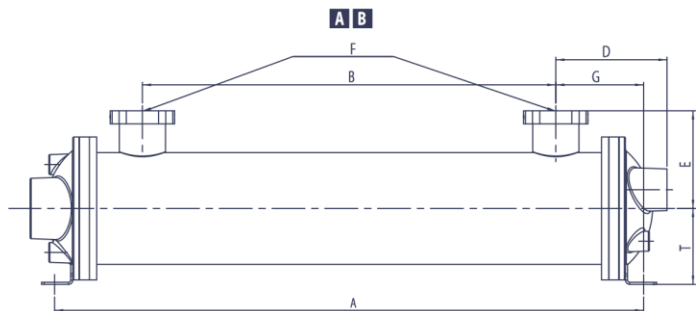
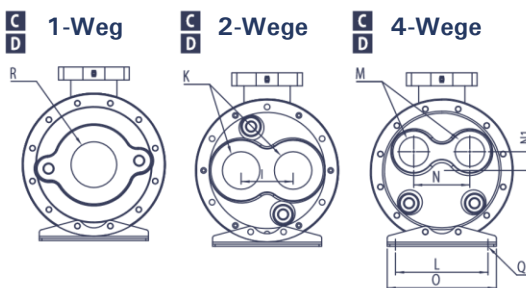
Geräteabmessungen EKM-1200-Serie

Typ	A	B	D	E	F	G	I	K	L	M	N	N1	O	Q	R	T
EKM-1218-O	526	250	132	145	SAE 2 1/2"	117	-	-	142	-	-	-	190	13 x 28	G2"	120
EKM-1224-O	678	402	132	145	SAE 2 1/2"	117	-	-	142	-	-	-	190	13 x 28	G2"	120
EKM-1230-O	831	555	132	145	SAE 2 1/2"	117	-	-	142	-	-	-	190	13 x 28	G2"	120
EKM-1236-O	983	707	132	145	SAE 2 1/2"	117	-	-	142	-	-	-	190	13 x 28	G2"	120
EKM-1242-O	1160	884	132	145	SAE 2 1/2"	117	-	-	142	-	-	-	190	13 x 28	G2"	120
EKM-1248-O	1288	1012	132	145	SAE 2 1/2"	117	-	-	142	-	-	-	190	13 x 28	G2"	120
EKM-1254-O	1440	1164	132	145	SAE 2 1/2"	117	-	-	142	-	-	-	190	13 x 28	G2"	120
EKM-1260-O	1592	1316	132	145	SAE 2 1/2"	117	-	-	142	-	-	-	190	13 x 28	G2"	120
EKM-1266-O	1745	1469	132	145	SAE 2 1/2"	117	-	-	142	-	-	-	190	13 x 28	G2"	120
EKM-1272-O	1897	1621	132	145	SAE 2 1/2"	117	-	-	142	-	-	-	190	13 x 28	G2"	120
EKM-1278-O	2050	1774	132	145	SAE 2 1/2"	117	-	-	142	-	-	-	190	13 x 28	G2"	120
EKM-1284-O	2202	1926	132	145	SAE 2 1/2"	117	-	-	142	-	-	-	190	13 x 28	G2"	120

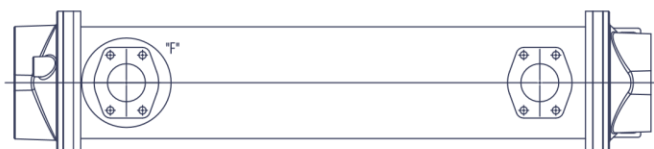
Typ	A	B	D	E	F	G	I	K	L	M	N	N1	O	Q	R	T
EKM-1218-T	526	250	132	145	SAE 2 1/2"	117	87	G2"	142	-	-	-	190	13 x 28	-	120
EKM-1224-T	678	402	132	145	SAE 2 1/2"	117	87	G2"	142	-	-	-	190	13 x 28	-	120
EKM-1230-T	831	555	132	145	SAE 2 1/2"	117	87	G2"	142	-	-	-	190	13 x 28	-	120
EKM-1236-T	983	707	132	145	SAE 2 1/2"	117	87	G2"	142	-	-	-	190	13 x 28	-	120
EKM-1242-T	1160	884	132	145	SAE 2 1/2"	117	87	G2"	142	-	-	-	190	13 x 28	-	120
EKM-1248-T	1288	1012	132	145	SAE 2 1/2"	117	87	G2"	142	-	-	-	190	13 x 28	-	120
EKM-1254-T	1440	1164	132	145	SAE 2 1/2"	117	87	G2"	142	-	-	-	190	13 x 28	-	120
EKM-1260-T	1592	1316	132	145	SAE 2 1/2"	117	87	G2"	142	-	-	-	190	13 x 28	-	120
EKM-1266-T	1745	1469	132	145	SAE 2 1/2"	117	87	G2"	142	-	-	-	190	13 x 28	-	120
EKM-1272-T	1897	1621	132	145	SAE 2 1/2"	117	87	G2"	142	-	-	-	190	13 x 28	-	120
EKM-1278-T	2050	1774	132	145	SAE 2 1/2"	117	87	G2"	142	-	-	-	190	13 x 28	-	120
EKM-1284-T	2202	1926	132	145	SAE 2 1/2"	117	87	G2"	142	-	-	-	190	13 x 28	-	120

Typ	A	B	D	E	F	G	I	K	L	M	N	N1	O	Q	R	T
EKM-1218-F	526	250	132	145	SAE 2 1/2"	117	-	-	142	G1"	70	25	190	13 x 28	-	120
EKM-1224-F	678	402	132	145	SAE 2 1/2"	117	-	-	142	G1"	70	25	190	13 x 28	-	120
EKM-1230-F	831	555	132	145	SAE 2 1/2"	117	-	-	142	G1"	70	25	190	13 x 28	-	120
EKM-1236-F	983	707	132	145	SAE 2 1/2"	117	-	-	142	G1"	70	25	190	13 x 28	-	120
EKM-1242-F	1160	884	132	145	SAE 2 1/2"	117	-	-	142	G1"	70	25	190	13 x 28	-	120
EKM-1248-F	1288	1012	132	145	SAE 2 1/2"	117	-	-	142	G1"	70	25	190	13 x 28	-	120
EKM-1254-F	1440	1164	132	145	SAE 2 1/2"	117	-	-	142	G1"	70	25	190	13 x 28	-	120
EKM-1260-F	1592	1316	132	145	SAE 2 1/2"	117	-	-	142	G1"	70	25	190	13 x 28	-	120
EKM-1266-F	1745	1469	132	145	SAE 2 1/2"	117	-	-	142	G1"	70	25	190	13 x 28	-	120
EKM-1272-F	1897	1621	132	145	SAE 2 1/2"	117	-	-	142	G1"	70	25	190	13 x 28	-	120
EKM-1278-F	2050	1774	132	145	SAE 2 1/2"	117	-	-	142	G1"	70	25	190	13 x 28	-	120
EKM-1284-F	2202	1926	132	145	SAE 2 1/2"	117	-	-	142	G1"	70	25	190	13 x 28	-	120

Maßangaben in mm



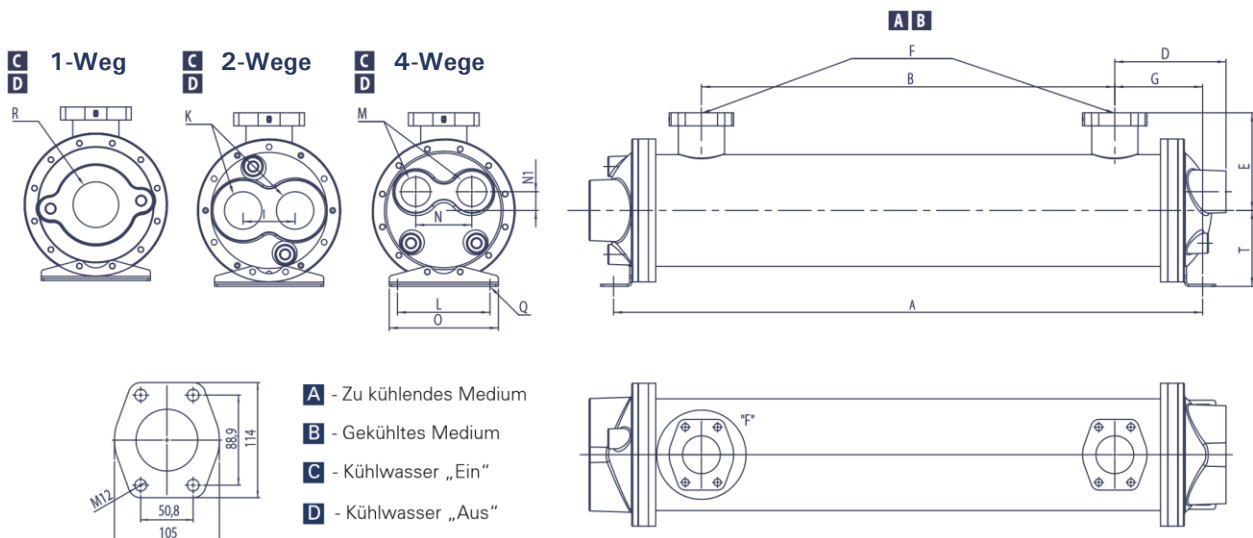
- A** - Zu kühlendes Medium
- B** - Gekühltes Medium
- C** - Kühlwasser „Ein“
- D** - Kühlwasser „Aus“



Geräteabmessungen EKM-1400-Serie

Typ	A	B	D	E	F	G	I	K	L	M	N	N1	O	Q	R	T
EKM-1424-O	704	410	156	159	G2 1/2"	147	-	-	140	-	-	-	210	11 x 47	G2"	130
EKM-1430-O	859	565	156	159	G2 1/2"	147	-	-	140	-	-	-	210	11 x 47	G2"	130
EKM-1436-O	1014	720	156	159	G2 1/2"	147	-	-	140	-	-	-	210	11 x 47	G2"	130
EKM-1442-O	1169	875	156	159	G2 1/2"	147	-	-	140	-	-	-	210	11 x 47	G2"	130
EKM-1448-O	1324	1030	156	159	G2 1/2"	147	-	-	140	-	-	-	210	11 x 47	G2"	130
EKM-1454-O	1479	1185	156	159	G2 1/2"	147	-	-	140	-	-	-	210	11 x 47	G2"	130
EKM-1460-O	1634	1340	156	159	G2 1/2"	147	-	-	140	-	-	-	210	11 x 47	G2"	130
EKM-1466-O	1789	1495	156	159	G2 1/2"	147	-	-	140	-	-	-	210	11 x 47	G2"	130
EKM-1472-O	1944	1650	156	159	G2 1/2"	147	-	-	140	-	-	-	210	11 x 47	G2"	130
EKM-1478-O	2099	1805	156	159	G2 1/2"	147	-	-	140	-	-	-	210	11 x 47	G2"	130
EKM-1484-O	2254	1960	156	159	G2 1/2"	147	-	-	140	-	-	-	210	11 x 47	G2"	130
Typ	A	B	D	E	F	G	I	K	L	M	N	N1	O	Q	R	T
EKM-1424-T	704	410	156	159	G2 1/2"	147	94	G2"	140	-	-	-	210	11 x 47	-	130
EKM-1430-T	859	565	156	159	G2 1/2"	147	94	G2"	140	-	-	-	210	11 x 47	-	130
EKM-1436-T	1014	720	156	159	G2 1/2"	147	94	G2"	140	-	-	-	210	11 x 47	-	130
EKM-1442-T	1169	875	156	159	G2 1/2"	147	94	G2"	140	-	-	-	210	11 x 47	-	130
EKM-1448-T	1324	1030	156	159	G2 1/2"	147	94	G2"	140	-	-	-	210	11 x 47	-	130
EKM-1454-T	1479	1185	156	159	G2 1/2"	147	94	G2"	140	-	-	-	210	11 x 47	-	130
EKM-1460-T	1634	1340	156	159	G2 1/2"	147	94	G2"	140	-	-	-	210	11 x 47	-	130
EKM-1466-T	1789	1495	156	159	G2 1/2"	147	94	G2"	140	-	-	-	210	11 x 47	-	130
EKM-1472-T	1944	1650	156	159	G2 1/2"	147	94	G2"	140	-	-	-	210	11 x 47	-	130
EKM-1478-T	2099	1805	156	159	G2 1/2"	147	94	G2"	140	-	-	-	210	11 x 47	-	130
EKM-1484-T	2254	1960	156	159	G2 1/2"	147	94	G2"	140	-	-	-	210	11 x 47	-	130
Typ	A	B	D	E	F	G	I	K	L	M	N	N1	O	Q	R	T
EKM-1424-F	704	410	156	159	G2 1/2"	147	-	-	140	G1 1/2"	80	36	210	11 x 47	-	130
EKM-1430-F	859	565	156	159	G2 1/2"	147	-	-	140	G1 1/2"	80	36	210	11 x 47	-	130
EKM-1436-F	1014	720	156	159	G2 1/2"	147	-	-	140	G1 1/2"	80	36	210	11 x 47	-	130
EKM-1442-F	1169	875	156	159	G2 1/2"	147	-	-	140	G1 1/2"	80	36	210	11 x 47	-	130
EKM-1448-F	1324	1030	156	159	G2 1/2"	147	-	-	140	G1 1/2"	80	36	210	11 x 47	-	130
EKM-1454-F	1479	1185	156	159	G2 1/2"	147	-	-	140	G1 1/2"	80	36	210	11 x 47	-	130
EKM-1460-F	1634	1340	156	159	G2 1/2"	147	-	-	140	G1 1/2"	80	36	210	11 x 47	-	130
EKM-1466-F	1789	1495	156	159	G2 1/2"	147	-	-	140	G1 1/2"	80	36	210	11 x 47	-	130
EKM-1472-F	1944	1650	156	159	G2 1/2"	147	-	-	140	G1 1/2"	80	36	210	11 x 47	-	130
EKM-1478-F	2099	1805	156	159	G2 1/2"	147	-	-	140	G1 1/2"	80	36	210	11 x 47	-	130
EKM-1484-F	2254	1960	156	159	G2 1/2"	147	-	-	140	G1 1/2"	80	36	210	11 x 47	-	130

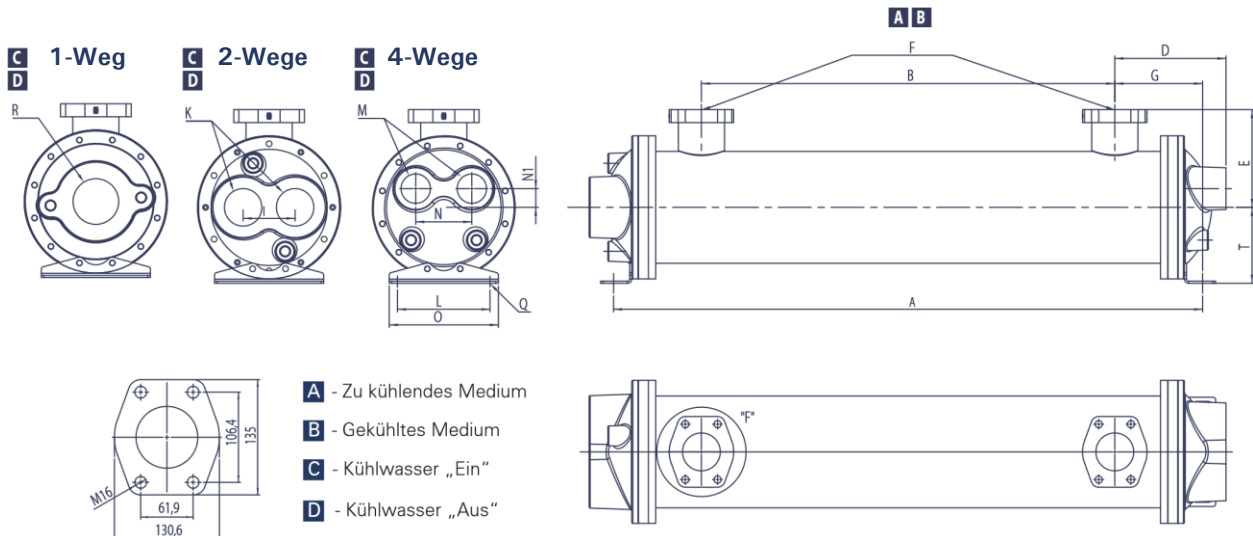
Maßangaben in mm



Geräteabmessungen EKM-1700-Serie

Typ	A	B	D	E	F	G	I	K	L	M	N	N1	O	Q	R	T
EKM-1724-O	706	368	188	188	SAE 3"	169	-	-	178	-	-	-	210	16 x 38	G3"	146
EKM-1730-O	859	521	188	188	SAE 3"	169	-	-	178	-	-	-	210	16 x 38	G3"	146
EKM-1736-O	1011	673	188	188	SAE 3"	169	-	-	178	-	-	-	210	16 x 38	G3"	146
EKM-1742-O	1164	826	188	188	SAE 3"	169	-	-	178	-	-	-	210	16 x 38	G3"	146
EKM-1748-O	1316	978	188	188	SAE 3"	169	-	-	178	-	-	-	210	16 x 38	G3"	146
EKM-1754-O	1468	1130	188	188	SAE 3"	169	-	-	178	-	-	-	210	16 x 38	G3"	146
EKM-1760-O	1621	1283	188	188	SAE 3"	169	-	-	178	-	-	-	210	16 x 38	G3"	146
EKM-1766-O	1773	1435	188	188	SAE 3"	169	-	-	178	-	-	-	210	16 x 38	G3"	146
EKM-1772-O	1925	1587	188	188	SAE 3"	169	-	-	178	-	-	-	210	16 x 38	G3"	146
EKM-1778-O	2078	1740	188	188	SAE 3"	169	-	-	178	-	-	-	210	16 x 38	G3"	146
EKM-1784-O	2230	1893	188	188	SAE 3"	169	-	-	178	-	-	-	210	16 x 38	G3"	146
Typ	A	B	D	E	F	G	I	K	L	M	N	N1	O	Q	R	T
EKM-1724-T	706	368	214	188	SAE 3"	169	100	G2 1/2"	178	-	-	-	210	16 x 38	-	146
EKM-1730-T	859	521	214	188	SAE 3"	169	100	G2 1/2"	178	-	-	-	210	16 x 38	-	146
EKM-1736-T	1011	673	214	188	SAE 3"	169	100	G2 1/2"	178	-	-	-	210	16 x 38	-	146
EKM-1742-T	1164	826	214	188	SAE 3"	169	100	G2 1/2"	178	-	-	-	210	16 x 38	-	146
EKM-1748-T	1316	978	214	188	SAE 3"	169	100	G2 1/2"	178	-	-	-	210	16 x 38	-	146
EKM-1754-T	1468	1130	214	188	SAE 3"	169	100	G2 1/2"	178	-	-	-	210	16 x 38	-	146
EKM-1760-T	1621	1283	214	188	SAE 3"	169	100	G2 1/2"	178	-	-	-	210	16 x 38	-	146
EKM-1766-T	1773	1435	214	188	SAE 3"	169	100	G2 1/2"	178	-	-	-	210	16 x 38	-	146
EKM-1772-T	1925	1587	214	188	SAE 3"	169	100	G2 1/2"	178	-	-	-	210	16 x 38	-	146
EKM-1778-T	2078	1740	214	188	SAE 3"	169	100	G2 1/2"	178	-	-	-	210	16 x 38	-	146
EKM-1784-T	2230	1893	214	188	SAE 3"	169	100	G2 1/2"	178	-	-	-	210	16 x 38	-	146
Typ	A	B	D	E	F	G	I	K	L	M	N	N1	O	Q	R	T
EKM-1724-F	706	368	214	188	SAE 3"	169	-	-	178	G2"	108	36	210	16 x 38	-	146
EKM-1730-F	859	521	214	188	SAE 3"	169	-	-	178	G2"	108	36	210	16 x 38	-	146
EKM-1736-F	1011	673	214	188	SAE 3"	169	-	-	178	G2"	108	36	210	16 x 38	-	146
EKM-1742-F	1164	826	214	188	SAE 3"	169	-	-	178	G2"	108	36	210	16 x 38	-	146
EKM-1748-F	1316	978	214	188	SAE 3"	169	-	-	178	G2"	108	36	210	16 x 38	-	146
EKM-1754-F	1468	1130	214	188	SAE 3"	169	-	-	178	G2"	108	36	210	16 x 38	-	146
EKM-1760-F	1621	1283	214	188	SAE 3"	169	-	-	178	G2"	108	36	210	16 x 38	-	146
EKM-1766-F	1773	1435	214	188	SAE 3"	169	-	-	178	G2"	108	36	210	16 x 38	-	146
EKM-1772-F	1925	1587	214	188	SAE 3"	169	-	-	178	G2"	108	36	210	16 x 38	-	146
EKM-1778-F	2078	1740	214	188	SAE 3"	169	-	-	178	G2"	108	36	210	16 x 38	-	146
EKM-1784-F	2230	1893	214	188	SAE 3"	169	-	-	178	G2"	108	36	210	16 x 38	-	146

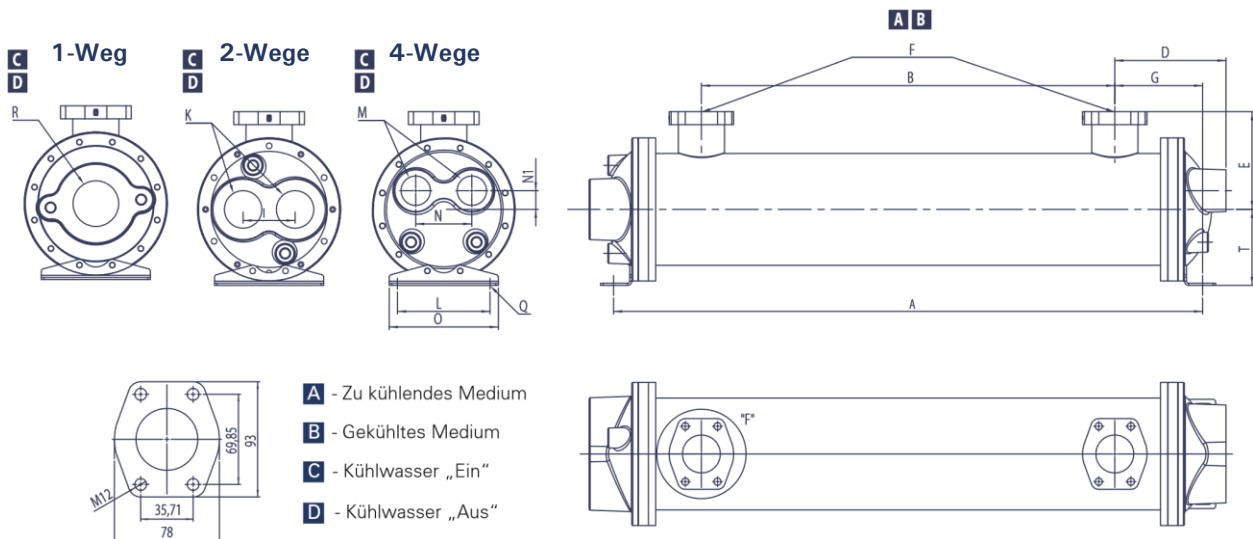
Maßangaben in mm



Geräteabmessungen SCM-1000-Serie

Typ	A	B	D	E	F	G	I	K	L	M	N	N1	O	Q	R	T
SCM-1012-O	396,5	157	116,5	92	G1 1/2"	119,75	-	-	102	-	-	-	165	11x25	G1 1/2"	103
SCM-1014-O	447,5	208	116,5	92	G1 1/2"	119,75	-	-	102	-	-	-	165	11x25	G1 1/2"	103
SCM-1018-O	548,5	309	116,5	92	G1 1/2"	119,75	-	-	102	-	-	-	165	11x25	G1 1/2"	103
SCM-1024-O	701,5	462	116,5	92	G1 1/2"	119,75	-	-	102	-	-	-	165	11x25	G1 1/2"	103
SCM-1036-O	1005,5	766	116,5	92	G1 1/2"	119,75	-	-	102	-	-	-	165	11x25	G1 1/2"	103
SCM-1048-O	1306,5	1067	116,5	92	G1 1/2"	119,75	-	-	102	-	-	-	165	11x25	G1 1/2"	103
SCM-1060-O	1611,5	1372	116,5	92	G1 1/2"	119,75	-	-	102	-	-	-	165	11x25	G1 1/2"	103
SCM-1078-O	2068,5	1829	116,5	92	G1 1/2"	119,75	-	-	102	-	-	-	165	11x25	G1 1/2"	103
Typ	A	B	D	E	F	G	I	K	L	M	N	N1	O	Q	R	T
SCM-1012-T	396,5	157	113,5	92	G1 1/2"	119,75	60	G1 1/4"	102	-	-	-	165	11x25	-	103
SCM-1014-T	447,5	208	113,5	92	G1 1/2"	119,75	60	G1 1/4"	102	-	-	-	165	11x25	-	103
SCM-1018-T	548,5	309	113,5	92	G1 1/2"	119,75	60	G1 1/4"	102	-	-	-	165	11x25	-	103
SCM-1024-T	701,5	462	113,5	92	G1 1/2"	119,75	60	G1 1/4"	102	-	-	-	165	11x25	-	103
SCM-1036-T	1005,5	766	113,5	92	G1 1/2"	119,75	60	G1 1/4"	102	-	-	-	165	11x25	-	103
SCM-1048-T	1306,5	1067	113,5	92	G1 1/2"	119,75	60	G1 1/4"	102	-	-	-	165	11x25	-	103
SCM-1060-T	1611,5	1372	113,5	92	G1 1/2"	119,75	60	G1 1/4"	102	-	-	-	165	11x25	-	103
SCM-1078-T	2068,5	1830	113,5	92	G1 1/2"	119,25	60	G1 1/4"	102	-	-	-	165	11x25	-	103
Typ	A	B	D	E	F	G	I	K	L	M	N	N1	O	Q	R	T
SCM-1012-F	396,5	157	113,5	92	G1 1/2"	119,75	-	-	102	G3/4"	63	22	165	11x25	-	103
SCM-1014-F	447,5	208	113,5	92	G1 1/2"	119,75	-	-	102	G3/4"	63	22	165	11x25	-	103
SCM-1018-F	548,5	309	113,5	92	G1 1/2"	119,75	-	-	102	G3/4"	63	22	165	11x25	-	103
SCM-1024-F	701,5	462	113,5	92	G1 1/2"	119,75	-	-	102	G3/4"	63	22	165	11x25	-	103
SCM-1036-F	1005,5	766	113,5	92	G1 1/2"	119,75	-	-	102	G3/4"	63	22	165	11x25	-	103
SCM-1048-F	1306,5	1067	113,5	92	G1 1/2"	119,75	-	-	102	G3/4"	63	22	165	11x25	-	103
SCM-1060-F	1611,5	1372	113,5	92	G1 1/2"	119,75	-	-	102	G3/4"	63	22	165	11x25	-	103
SCM-1078-F	2068,5	1830	113,5	92	G1 1/2"	119,25	-	-	102	G3/4"	63	22	165	11x25	-	103

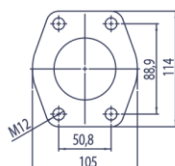
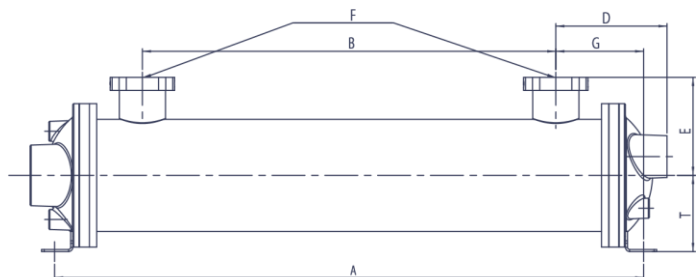
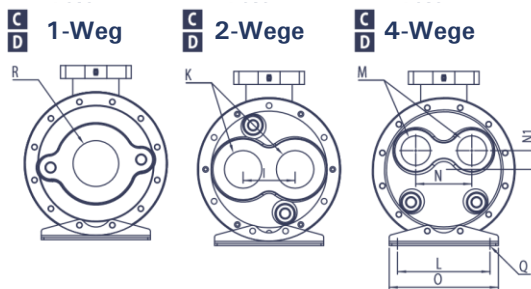
Maßangaben in mm



Geräteabmessungen SCM-1200-Serie

Typ	A	B	D	E	F	G	I	K	L	M	N	N1	O	Q	R	T
SCM-1218-O	560	330	113,5	145	SAE 2 1/2"	115	-	-	127	-	-	-	159	13,5x27,5	G2"	114
SCM-1224-O	712	482	113,5	145	SAE 2 1/2"	115	-	-	127	-	-	-	159	13,5x27,5	G2"	114
SCM-1230-O	817	587	113,5	145	SAE 2 1/2"	115	-	-	127	-	-	-	159	13,5x27,5	G2"	114
SCM-1236-O	998	768	113,5	145	SAE 2 1/2"	115	-	-	127	-	-	-	159	13,5x27,5	G2"	114
SCM-1242-O	1150	920	113,5	145	SAE 2 1/2"	115	-	-	127	-	-	-	159	13,5x27,5	G2"	114
SCM-1248-O	1303	1073	113,5	145	SAE 2 1/2"	115	-	-	127	-	-	-	159	13,5x27,5	G2"	114
SCM-1254-O	1454	1224	113,5	145	SAE 2 1/2"	115	-	-	127	-	-	-	159	13,5x27,5	G2"	114
SCM-1260-O	1605	1375	113,5	145	SAE 2 1/2"	115	-	-	127	-	-	-	159	13,5x27,5	G2"	114
SCM-1266-O	1757	1527	113,5	145	SAE 2 1/2"	115	-	-	127	-	-	-	159	13,5x27,5	G2"	114
SCM-1272-O	1910	1680	113,5	145	SAE 2 1/2"	115	-	-	127	-	-	-	159	13,5x27,5	G2"	114
SCM-1278-O	2063	1833	113,5	145	SAE 2 1/2"	115	-	-	127	-	-	-	159	13,5x27,5	G2"	114
SCM-1284-O	2216	1986	113,5	145	SAE 2 1/2"	115	-	-	127	-	-	-	159	13,5x27,5	G2"	114
Typ	A	B	D	E	F	G	I	K	L	M	N	N1	O	Q	R	T
SCM-1218-T	560	330	133,5	145+140	SAE 2 1/2"	115	80	G2"	127	-	-	-	159	13,5x27,5	-	114
SCM-1224-T	712	482	133,5	145+140	SAE 2 1/2"	115	87	G2"	127	-	-	-	159	13,5x27,5	-	114
SCM-1230-T	819	589	133,5	145+140	SAE 2 1/2"	115	87	G2"	127	-	-	-	159	13,5x27,5	-	114
SCM-1236-T	998	768	133,5	145+140	SAE 2 1/2"	115	87	G2"	127	-	-	-	159	13,5x27,5	-	114
SCM-1242-T	1150	920	133,5	145+140	SAE 2 1/2"	115	87	G2"	127	-	-	-	159	13,5x27,5	-	114
SCM-1248-T	1303	1073	133,5	145+140	SAE 2 1/2"	115	87	G2"	127	-	-	-	159	13,5x27,5	-	114
SCM-1254-T	1454	1224	133,5	145+140	SAE 2 1/2"	115	87	G2"	127	-	-	-	159	13,5x27,5	-	114
SCM-1260-T	1606	1376	133,5	145+140	SAE 2 1/2"	115	87	G2"	127	-	-	-	159	13,5x27,5	-	114
SCM-1266-T	1757	1527	133,5	145+140	SAE 2 1/2"	115	87	G2"	127	-	-	-	159	13,5x27,5	-	114
SCM-1272-T	1910	1680	133,5	145+140	SAE 2 1/2"	115	87	G2"	127	-	-	-	159	13,5x27,5	-	114
SCM-1278-T	2063	1833	133,5	145+140	SAE 2 1/2"	115	87	G2"	127	-	-	-	159	13,5x27,5	-	114
SCM-1284-T	2215	1985	133,5	145+140	SAE 2 1/2"	115	87	G2"	127	-	-	-	159	13,5x27,5	-	114
Typ	A	B	D	E	F	G	I	K	L	M	N	N1	O	Q	R	T
SCM-1218-F	560	330	113,5	145+140	SAE 2 1/2"	115	-	-	127	G1"	70	25	159	13,5x27,5	-	114
SCM-1224-F	712	482	113,5	145+140	SAE 2 1/2"	115	-	-	127	G1"	70	25	159	13,5x27,5	-	114
SCM-1230-F	819	589	113,5	145+140	SAE 2 1/2"	115	-	-	127	G1"	70	25	159	13,5x27,5	-	114
SCM-1236-F	998	768	113,5	145+140	SAE 2 1/2"	115	-	-	127	G1"	70	25	159	13,5x27,5	-	114
SCM-1242-F	1150	920	113,5	145+140	SAE 2 1/2"	115	-	-	127	G1"	70	25	159	13,5x27,5	-	114
SCM-1248-F	1303	1073	113,5	145+140	SAE 2 1/2"	115	-	-	127	G1"	70	25	159	13,5x27,5	-	114
SCM-1254-F	1454	1224	113,5	145+140	SAE 2 1/2"	115	-	-	127	G1"	70	25	159	13,5x27,5	-	114
SCM-1260-F	1606	1376	113,5	145+140	SAE 2 1/2"	115	-	-	127	G1"	70	25	159	13,5x27,5	-	114
SCM-1266-F	1757	1527	113,5	145+140	SAE 2 1/2"	115	-	-	127	G1"	70	25	159	13,5x27,5	-	114
SCM-1272-F	1910	1680	113,5	145+140	SAE 2 1/2"	115	-	-	127	G1"	70	25	159	13,5x27,5	-	114
SCM-1278-F	2063	1833	113,5	145+140	SAE 2 1/2"	115	-	-	127	G1"	70	25	159	13,5x27,5	-	114
SCM-1284-F	2215	1985	113,5	145+140	SAE 2 1/2"	115	-	-	127	G1"	70	25	159	13,5x27,5	-	114

Maßangaben in mm



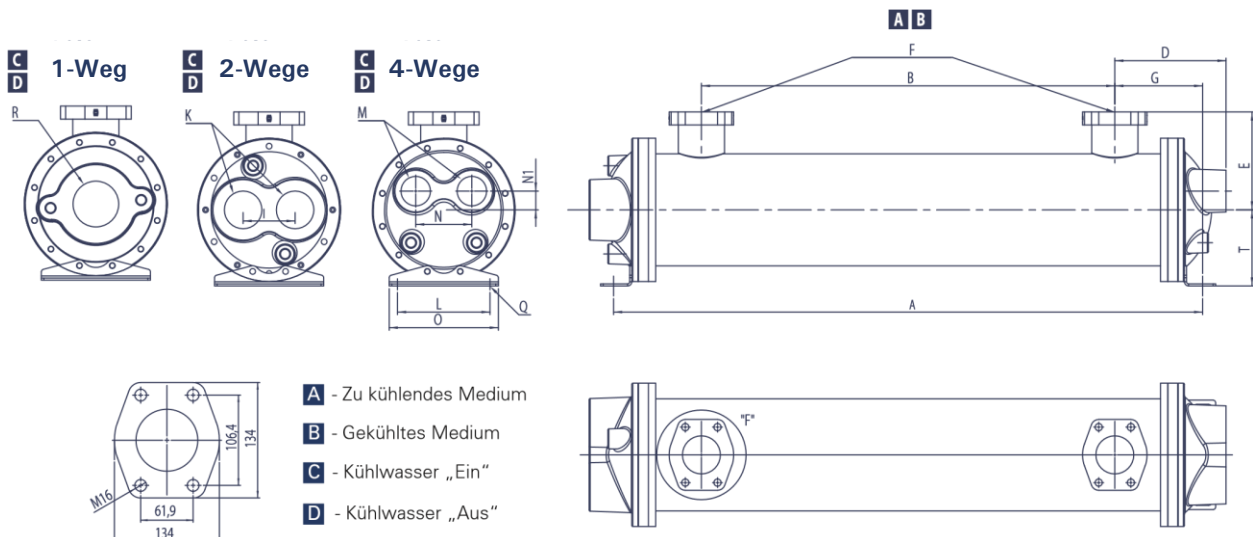
- A** - Zu kühlendes Medium
- B** - Gekühltes Medium
- C** - Kühlwasser „Ein“
- D** - Kühlwasser „Aus“



Geräteabmessungen SCM-1700-Serie

Typ	A	B	D	E	F	G	I	K	L	M	N	N1	O	Q	R	T
SCM-1724-O	706	368	188	188	SAE 3"	169	-	-	178	-	-	-	210	16 x 38	G3"	146
SCM-1730-O	859	521	188	188	SAE 3"	169	-	-	178	-	-	-	210	16 x 38	G3"	146
SCM-1736-O	1011	673	188	188	SAE 3"	169	-	-	178	-	-	-	210	16 x 38	G3"	146
SCM-1742-O	1164	826	188	188	SAE 3"	169	-	-	178	-	-	-	210	16 x 38	G3"	146
SCM-1748-O	1316	978	188	188	SAE 3"	169	-	-	178	-	-	-	210	16 x 38	G3"	146
SCM-1754-O	1468	1130	188	188	SAE 3"	169	-	-	178	-	-	-	210	16 x 38	G3"	146
SCM-1760-O	1621	1283	188	188	SAE 3"	169	-	-	178	-	-	-	210	16 x 38	G3"	146
SCM-1766-O	1773	1435	188	188	SAE 3"	169	-	-	178	-	-	-	210	16 x 38	G3"	146
SCM-1772-O	1925	1587	188	188	SAE 3"	169	-	-	178	-	-	-	210	16 x 38	G3"	146
SCM-1778-O	2078	1740	188	188	SAE 3"	169	-	-	178	-	-	-	210	16 x 38	G3"	146
SCM-1784-O	2230	1892	188	188	SAE 3"	169	-	-	178	-	-	-	210	16 x 38	G3"	146
Typ	A	B	D	E	F	G	I	K	L	M	N	N1	O	Q	R	T
SCM-1724-T	706	368	214	188	SAE 3"	169	100	G2 1/2"	178	-	-	-	210	16 x 38	-	146
SCM-1730-T	859	521	214	188	SAE 3"	169	100	G2 1/2"	178	-	-	-	210	16 x 38	-	146
SCM-1736-T	1011	673	214	188	SAE 3"	169	100	G2 1/2"	178	-	-	-	210	16 x 38	-	146
SCM-1742-T	1164	826	214	188	SAE 3"	169	100	G2 1/2"	178	-	-	-	210	16 x 38	-	146
SCM-1748-T	1316	978	214	188	SAE 3"	169	100	G2 1/2"	178	-	-	-	210	16 x 38	-	146
SCM-1754-T	1468	1130	214	188	SAE 3"	169	100	G2 1/2"	178	-	-	-	210	16 x 38	-	146
SCM-1760-T	1621	1283	214	188	SAE 3"	169	100	G2 1/2"	178	-	-	-	210	16 x 38	-	146
SCM-1766-T	1773	1435	214	188	SAE 3"	169	100	G2 1/2"	178	-	-	-	210	16 x 38	-	146
SCM-1772-T	1925	1587	214	188	SAE 3"	169	100	G2 1/2"	178	-	-	-	210	16 x 38	-	146
SCM-1778-T	2078	1740	214	188	SAE 3"	169	100	G2 1/2"	178	-	-	-	210	16 x 38	-	146
SCM-1784-T	2230	1892	214	188	SAE 3"	169	100	G2 1/2"	178	-	-	-	210	16 x 38	-	146
Typ	A	B	D	E	F	G	I	K	L	M	N	N1	O	Q	R	T
SCM-1724-F	706	368	214	188	SAE 3"	169	-	-	178	G2"	108	36	210	16 x 38	-	146
SCM-1730-F	859	521	214	188	SAE 3"	169	-	-	178	G2"	108	36	210	16 x 38	-	146
SCM-1736-F	1011	673	214	188	SAE 3"	169	-	-	178	G2"	108	36	210	16 x 38	-	146
SCM-1742-F	1164	826	214	188	SAE 3"	169	-	-	178	G2"	108	36	210	16 x 38	-	146
SCM-1748-F	1316	978	214	188	SAE 3"	169	-	-	178	G2"	108	36	210	16 x 38	-	146
SCM-1754-F	1468	1130	214	188	SAE 3"	169	-	-	178	G2"	108	36	210	16 x 38	-	146
SCM-1760-F	1621	1283	214	188	SAE 3"	169	-	-	178	G2"	108	36	210	16 x 38	-	146
SCM-1766-F	1773	1435	214	188	SAE 3"	169	-	-	178	G2"	108	36	210	16 x 38	-	146
SCM-1772-F	1925	1587	214	188	SAE 3"	169	-	-	178	G2"	108	36	210	16 x 38	-	146
SCM-1778-F	2078	1740	214	188	SAE 3"	169	-	-	178	G2"	108	36	210	16 x 38	-	146
SCM-1784-F	2230	1892	214	188	SAE 3"	169	-	-	178	G2"	108	36	210	16 x 38	-	146

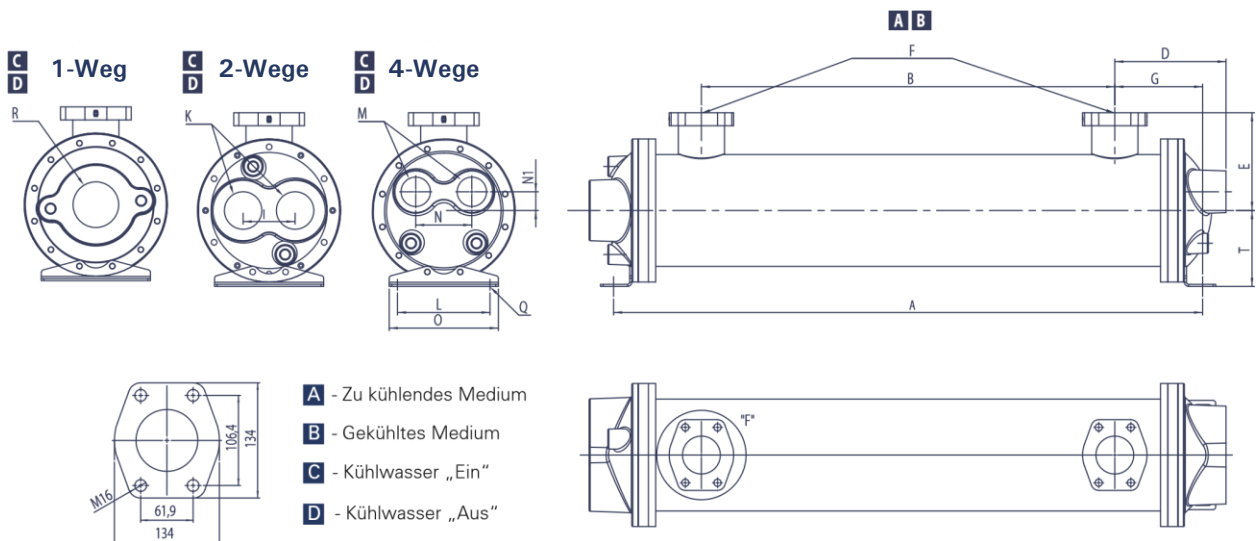
Maßangaben in mm



Geräteabmessungen SCM-2400-Serie

Typ	A	B	D	E	F	G	I	K	L	M	N	N1	O	Q	R	T
SCM-2436-O	variabel	673	variabel	278	SAE 5"	-	-	-	352	-	-	-	400	22	SAE 5"	319
SCM-2448-O	variabel	978	variabel	278	SAE 5"	-	-	-	352	-	-	-	400	22	SAE 5"	319
SCM-2460-O	variabel	1283	variabel	278	SAE 5"	-	-	-	352	-	-	-	400	22	SAE 5"	319
SCM-2472-O	variabel	1925	variabel	278	SAE 5"	-	-	-	352	-	-	-	400	22	SAE 5"	319
SCM-2484-O	variabel	2230	variabel	278	SAE 5"	-	-	-	352	-	-	-	400	22	SAE 5"	319
Typ	A	B	D	E	F	G	I	K	L	M	N	N1	O	Q	R	T
SCM-2436-T	variabel	673	variabel	278	SAE 5"	-	165	SAE 4"	352	-	-	-	400	22	-	319
SCM-2448-T	variabel	978	variabel	278	SAE 5"	-	165	SAE 4"	352	-	-	-	400	22	-	319
SCM-2460-T	variabel	1283	variabel	278	SAE 5"	-	165	SAE 4"	352	-	-	-	400	22	-	319
SCM-2472-T	variabel	1925	variabel	278	SAE 5"	-	165	SAE 4"	352	-	-	-	400	22	-	319
SCM-2484-T	variabel	2230	variabel	278	SAE 5"	-	165	SAE 4"	352	-	-	-	400	22	-	319
Typ	A	B	D	E	F	G	I	K	L	M	N	N1	O	Q	R	T
SCM-2436-F	variabel	673	variabel	278	SAE 5"	-	-	-	352	SAE 3"	145	55	400	22	-	319
SCM-2448-F	variabel	978	variabel	278	SAE 5"	-	-	-	352	SAE 3"	145	55	400	22	-	319
SCM-2460-F	variabel	1283	variabel	278	SAE 5"	-	-	-	352	SAE 3"	145	55	400	22	-	319
SCM-2472-F	variabel	1925	variabel	278	SAE 5"	-	-	-	352	SAE 3"	145	55	400	22	-	319
SCM-2484-F	variabel	2230	variabel	278	SAE 5"	-	-	-	352	SAE 3"	145	55	400	22	-	319

Maßangaben in mm



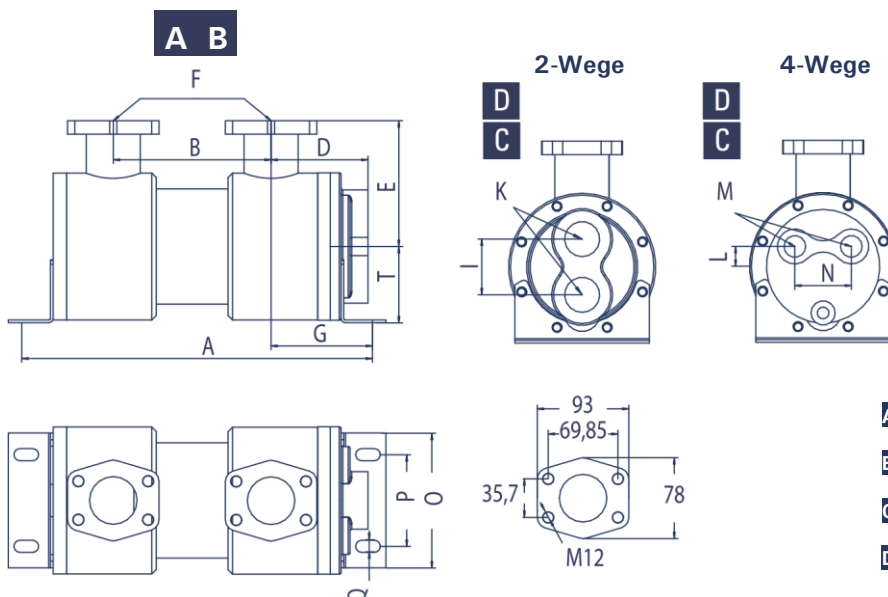
Geräteabmessungen UKM-500/700-Serie

Typ	A	B	D	E	F	G	I	K	O	Q	R	T
UKM-508-T	310	177,5	66	75	G1"	71	35	G1/2"	95	63,5	8,5 x 16	55
UKM-512-T	410	278,5	67	75	G1"	72	35	G1/2"	95	63,5	8,5 x 16	56
UKM-514-T	461	329,5	67	75	G1"	72	35	G1/2"	95	63,5	8,5 x 16	56
UKM-518-T	563	431,5	67	75	G1"	72	35	G1/2"	95	63,5	8,5 x 16	56
UKM-524-T	715	583,5	67	75	G1"	72	35	G1/2"	95	63,5	8,5 x 16	56
UKM-536-T	1020	888,5	67	75	G1"	72	35	G1/2"	95	63,5	8,5 x 16	56

Typ	A	B	D	E	F	G	I	K	O	Q	R	T
UKM-708-T	324	155	86	90	G1 1/2"	90	47	G1"	-	-	-	120
UKM-712-T	425	256	86	90	G1 1/2"	90	47	G1"	-	-	-	120
UKM-714-T	476	307	86	90	G1 1/2"	90	47	G1"	-	-	-	120
UKM-718-T	578	409	86	90	G1 1/2"	90	47	G1"	-	-	-	120
UKM-724-T	730	561	86	90	G1 1/2"	90	47	G1"	-	-	-	120
UKM-736-T	1035	866	86	90	G1 1/2"	90	47	G1"	-	-	-	120

Typ	A	B	D	E	F	G	I	K	L	M	N	O
UKM-708-F	324	155	86	90	G1 1/2"	88	-	-	18	G1/2"	48	120
UKM-712-F	425	256	86	90	G1 1/2"	88	-	-	18	G1/2"	48	120
UKM-714-F	476	307	86	90	G1 1/2"	88	-	-	18	G1/2"	48	120
UKM-718-F	578	409	86	90	G1 1/2"	88	-	-	18	G1/2"	48	120
UKM-724-F	730	561	86	90	G1 1/2"	88	-	-	18	G1/2"	48	120
UKM-736-F	1035	866	86	90	G1 1/2"	88	-	-	18	G1/2"	48	120

Maßangaben in mm

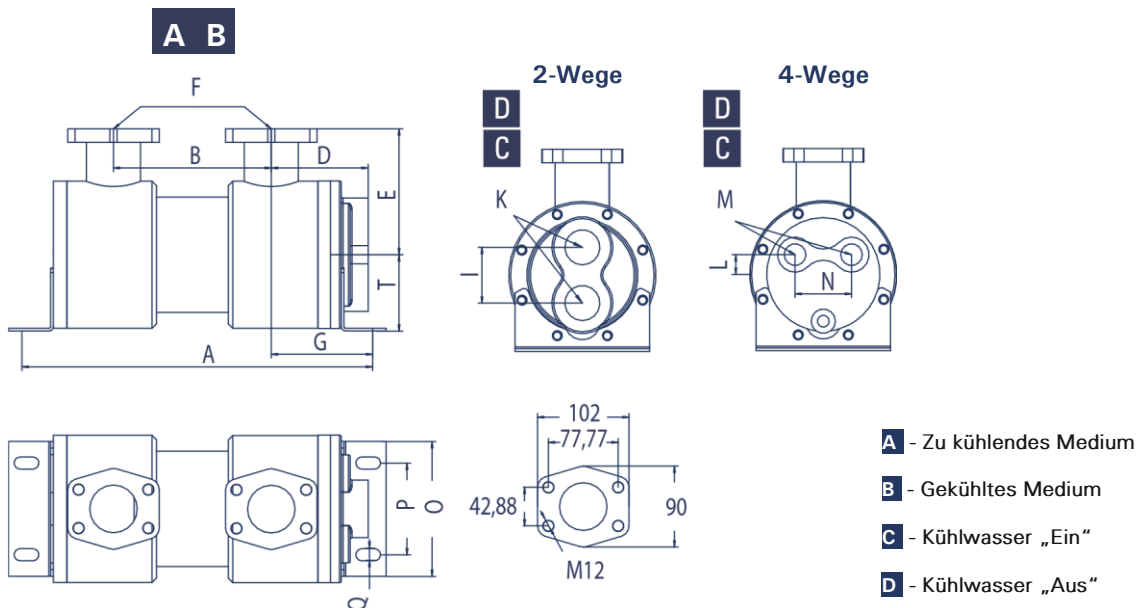


- A** - Zu kühlendes Medium
- B** - Gekühltes Medium
- C** - Kühlwasser „Ein“
- D** - Kühlwasser „Aus“

Geräteabmessungen UKM-1000-Serie

Typ	A	B	D	E	F	G	I	K	L	M	N	O	P	Q	T
UKM-1012-T	464	261	105	110	G1 1/2"	106	62	G1 1/4"	-	-	-	150	102	13,5 x 27	85
UKM-1014-T	515	312	105	110	G1 1/2"	106	62	G1 1/4"	-	-	-	150	102	13,5 x 27	85
UKM-1018-T	617	414	105	110	G1 1/2"	106	62	G1 1/4"	-	-	-	150	102	13,5 x 27	85
UKM-1024-T	769	566	105	110	G1 1/2"	106	62	G1 1/4"	-	-	-	150	102	13,5 x 27	85
UKM-1036-T	1074	871	105	110	G1 1/2"	106	62	G1 1/4"	-	-	-	150	102	13,5 x 27	85
UKM-1048-T	1379	1176	105	110	G1 1/2"	106	62	G1 1/4"	-	-	-	150	102	13,5 x 27	85
UKM-1060-T	1684	1481	105	110	G1 1/2"	106	62	G1 1/4"	-	-	-	150	102	13,5 x 27	85
Typ	A	B	D	E	F	G	I	K	L	M	N	O	P	Q	T
UKM-1012-F	464	261	105	110	G1 1/2"	106	-	-	22	G3/4"	63	150	102	13,5 x 27	85
UKM-1014-F	515	312	105	110	G1 1/2"	106	-	-	22	G3/4"	63	150	102	13,5 x 27	85
UKM-1018-F	617	414	105	110	G1 1/2"	106	-	-	22	G3/4"	63	150	102	13,5 x 27	85
UKM-1024-F	769	566	105	110	G1 1/2"	106	-	-	22	G3/4"	63	150	102	13,5 x 27	85
UKM-1036-F	1074	871	105	110	G1 1/2"	106	-	-	22	G3/4"	63	150	102	13,5 x 27	85
UKM-1048-F	1379	1176	105	110	G1 1/2"	106	-	-	22	G3/4"	63	150	102	13,5 x 27	85
UKM-1060-F	1684	1481	105	110	G1 1/2"	106	-	-	22	G3/4"	63	150	102	13,5 x 27	85

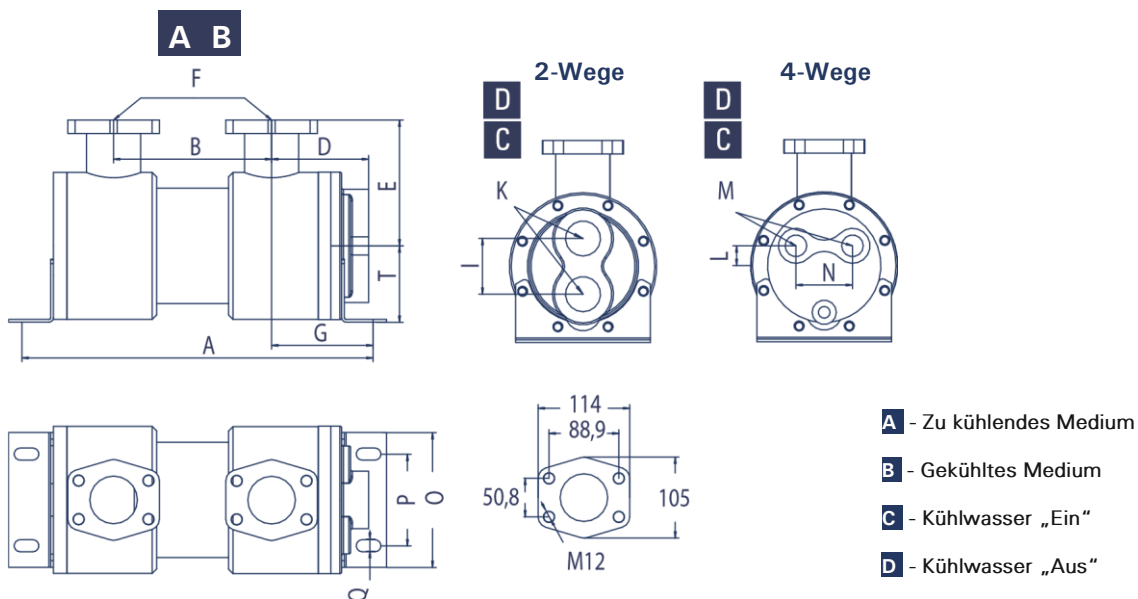
Maßangaben in mm



Geräteabmessungen UKM-1200-Serie

Typ	A	B	D	E	F	G	I	K	L	M	N	O	P	Q	T
UKM-1218-T	617	390	132	145	SAE 2 1/2"	117	87	G2"	-	-	-	190	142	13,5 x 27	120
UKM-1224-T	769	542	132	145	SAE 2 1/2"	117	87	G2"	-	-	-	190	142	13,5 x 27	120
UKM-1230-T	922	695	132	145	SAE 2 1/2"	117	87	G2"	-	-	-	190	142	13,5 x 27	120
UKM-1236-T	1074	847	132	145	SAE 2 1/2"	117	87	G2"	-	-	-	190	142	13,5 x 27	120
UKM-1242-T	1227	1000	132	145	SAE 2 1/2"	117	87	G2"	-	-	-	190	142	13,5 x 27	120
UKM-1248-T	1374	1152	132	145	SAE 2 1/2"	117	87	G2"	-	-	-	190	142	13,5 x 27	120
UKM-1254-T	1531	1304	132	145	SAE 2 1/2"	117	87	G2"	-	-	-	190	142	13,5 x 27	120
UKM-1260-T	1684	1457	132	145	SAE 2 1/2"	117	87	G2"	-	-	-	190	142	13,5 x 27	120
UKM-1266-T	1837	1609	132	145	SAE 2 1/2"	117	87	G2"	-	-	-	190	142	13,5 x 27	120
UKM-1272-T	1988	1762	132	145	SAE 2 1/2"	117	87	G2"	-	-	-	190	142	13,5 x 27	120
UKM-1278-T	2142	1915	132	145	SAE 2 1/2"	117	87	G2"	-	-	-	190	142	13,5 x 27	120
UKM-1284-T	2294	2067	132	145	SAE 2 1/2"	117	87	G2"	-	-	-	190	142	13,5 x 27	120
Typ	A	B	D	E	F	G	I	K	L	M	N	O	P	Q	T
UKM-1218-F	617	390	131	145	SAE 2 1/2"	117	-	-	25	G1"	70	190	142	13,5 x 27	120
UKM-1224-F	769	542	131	145	SAE 2 1/2"	117	-	-	25	G1"	70	190	142	13,5 x 27	120
UKM-1230-F	922	695	131	145	SAE 2 1/2"	117	-	-	25	G1"	70	190	142	13,5 x 27	120
UKM-1236-F	1074	847	131	145	SAE 2 1/2"	117	-	-	25	G1"	70	190	142	13,5 x 27	120
UKM-1242-F	1227	1000	131	145	SAE 2 1/2"	117	-	-	25	G1"	70	190	142	13,5 x 27	120
UKM-1248-F	1374	1152	131	145	SAE 2 1/2"	117	-	-	25	G1"	70	190	142	13,5 x 27	120
UKM-1254-F	1531	1304	131	145	SAE 2 1/2"	117	-	-	25	G1"	70	190	142	13,5 x 27	120
UKM-1260-F	1684	1457	131	145	SAE 2 1/2"	117	-	-	25	G1"	70	190	142	13,5 x 27	120
UKM-1266-F	1837	1609	131	145	SAE 2 1/2"	117	-	-	25	G1"	70	190	142	13,5 x 27	120
UKM-1272-F	1988	1762	131	145	SAE 2 1/2"	117	-	-	25	G1"	70	190	142	13,5 x 27	120
UKM-1278-F	2142	1915	131	145	SAE 2 1/2"	117	-	-	25	G1"	70	190	142	13,5 x 27	120
UKM-1284-F	2294	2067	131	145	SAE 2 1/2"	117	-	-	25	G1"	70	190	142	13,5 x 27	120

Maßangaben in mm

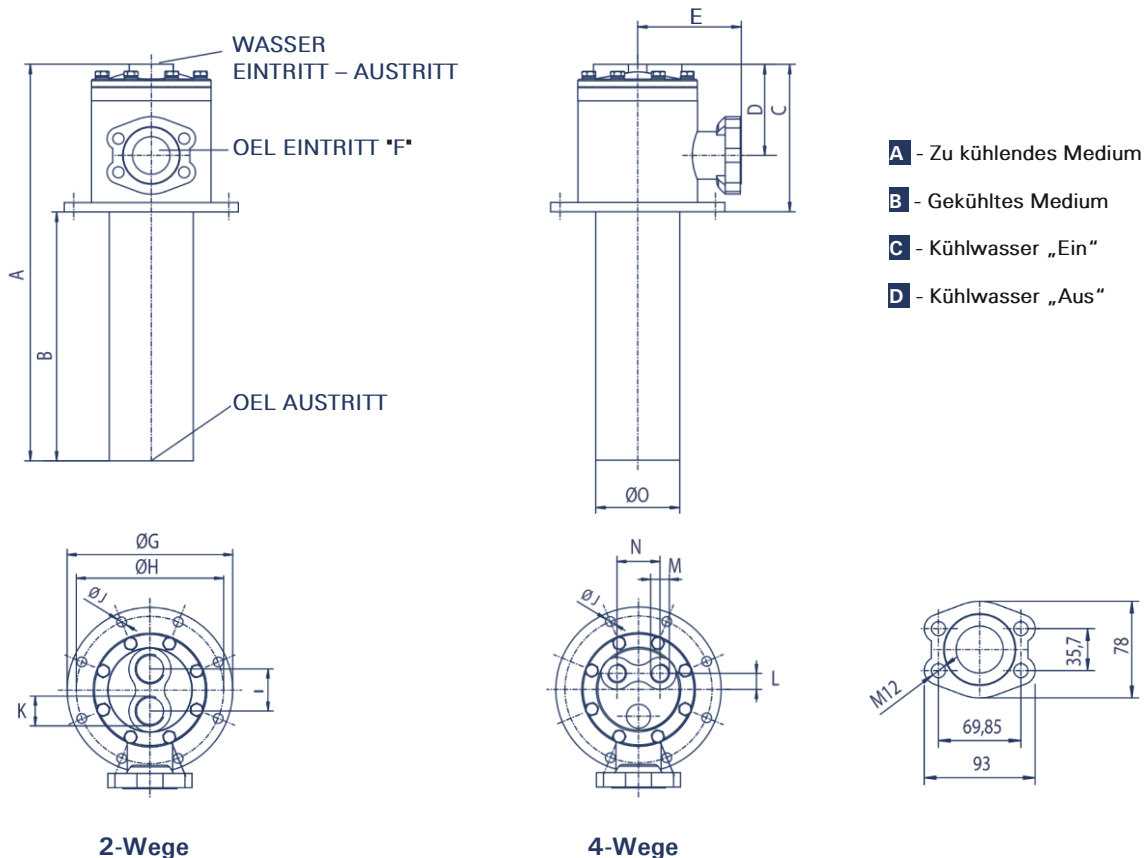


Geräteabmessungen UKTM-500/700-Serie

Typ	A	B	C	D	E	F	G	H	I	J	K	L	M	N	O
UKTM-505-T	210	85	125	73	47,4	G1"	150	130	35	11	G1/2"	-	-	-	64,72
UKTM-508-T	286	140	146	93	47,4	G1"	150	130	35	11	G1/2"	-	-	-	64,72
UKTM-512-T	387	241	146	93	47,4	G1"	150	130	35	11	G1/2"	-	-	-	64,72
UKTM-514-T	438	292	146	93	47,4	G1"	150	130	35	11	G1/2"	-	-	-	64,72
UKTM-518-T	540	394	146	93	47,4	G1"	150	130	35	11	G1/2"	-	-	-	64,72
UKTM-524-T	692	546	146	93	47,4	G1"	150	130	35	11	G1/2"	-	-	-	64,72
UKTM-536-T	997	851	146	93	47,4	G1"	150	130	35	11	G1/2"	-	-	-	64,72

Typ	A	B	C	D	E	F	G	H	I	J	K	L	M	N	O
UKTM-708-T	298	141	157	97	110	SAE 1 1/2"	185	165	47	11	G1"	-	-	-	89,28
UKTM-712-T	399	242	157	97	110	SAE 1 1/2"	185	165	47	11	G1"	-	-	-	89,28
UKTM-714-T	450	293	157	97	110	SAE 1 1/2"	185	165	47	11	G1"	-	-	-	89,28
UKTM-718-T	552	395	157	97	110	SAE 1 1/2"	185	165	47	11	G1"	-	-	-	89,28
UKTM-724-T	704	547	157	97	110	SAE 1 1/2"	185	165	47	11	G1"	-	-	-	89,28
Typ	A	B	C	D	E	F	G	I	J	K	L	M	N	O	
UKTM-712-F	298	141	157	97	110	SAE 1 1/2"	185	165	-	11	-	18	G1/2"	48	89,28
UKTM-714-F	399	242	157	97	110	SAE 1 1/2"	185	165	-	11	-	18	G1/2"	48	89,28
UKTM-718-F	450	293	157	97	110	SAE 1 1/2"	185	165	-	11	-	18	G1/2"	48	89,28
UKTM-724-F	552	395	157	97	110	SAE 1 1/2"	185	165	-	11	-	18	G1/2"	48	89,28
UKTM-736-F	704	547	157	97	110	SAE 1 1/2"	185	165	-	11	-	18	G1/2"	48	89,28

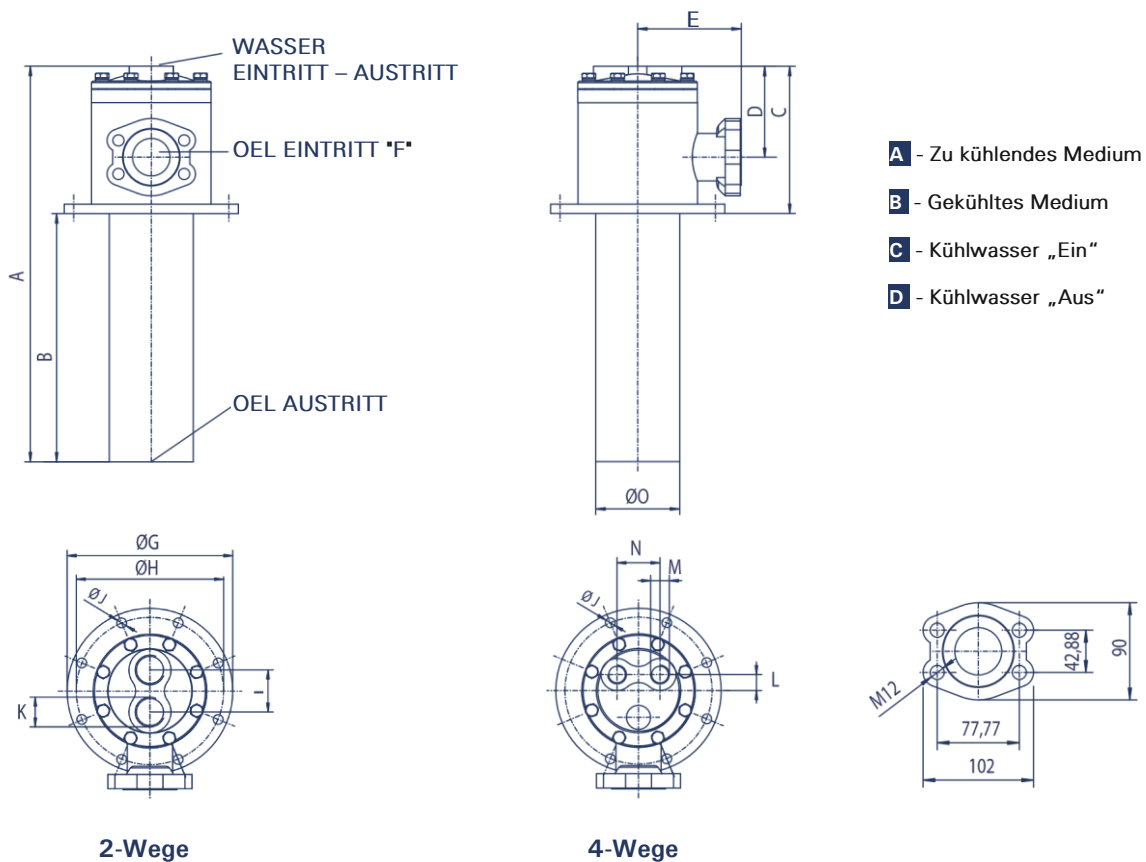
Maßangaben in mm



Geräteabmessungen UKTM-1000-Serie

Typ	A	B	C	D	E	F	G	H	I	J	K	L	M	N	O
UKTM-1012-T	426	240	186	111	125	SAE 2"	230	205	62	11	G 1 1/4"	-	-	-	128,26
UKTM-1014-T	477	291	186	111	125	SAE 2"	230	205	62	11	G 1 1/4"	-	-	-	128,26
UKTM-1018-T	579	393	186	111	125	SAE 2"	230	205	62	11	G 1 1/4"	-	-	-	128,26
UKTM-1024-T	731	545	186	111	125	SAE 2"	230	205	62	11	G 1 1/4"	-	-	-	128,26
UKTM-1036-T	1036	850	186	111	125	SAE 2"	230	205	62	11	G 1 1/4"	-	-	-	128,26
UKTM-1048-T	1341	1155	186	111	125	SAE 2"	230	205	62	11	G 1 1/4"	-	-	-	128,26
Typ	A	B	C	D	E	F	G	H	I	J	K	L	M	N	O
UKTM-1012-F	426	240	186	111	125	SAE 2"	230	205	-	11	-	22,5	G3/4"	63	128,26
UKTM-1014-F	477	291	186	111	125	SAE 2"	230	205	-	11	-	22,5	G3/4"	63	128,26
UKTM-1018-F	579	393	186	111	125	SAE 2"	230	205	-	11	-	22,5	G3/4"	63	128,26
UKTM-1024-F	731	545	186	111	125	SAE 2"	230	205	-	11	-	22,5	G3/4"	63	128,26
UKTM-1036-F	1036	850	186	111	125	SAE 2"	230	205	-	11	-	22,5	G3/4"	63	128,26
UKTM-1048-F	1341	1155	186	111	125	SAE 2"	230	205	-	11	-	22,5	G3/4"	63	128,26

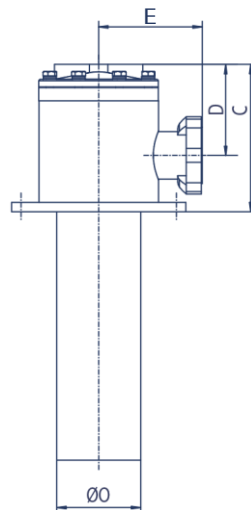
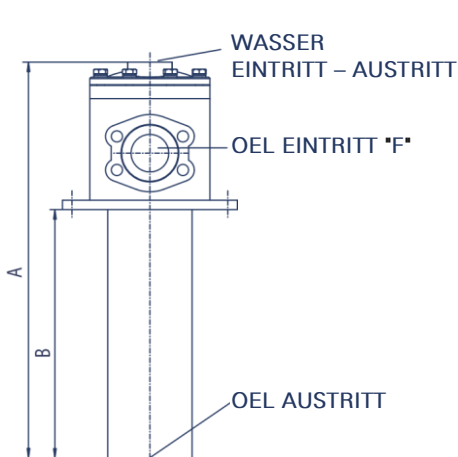
Maßangaben in mm



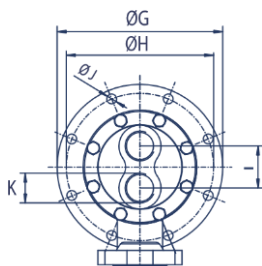
Geräteabmessungen UKTM-1200-Serie

Typ	A	B	C	D	E	F	G	H	I	J	K	L	M	N	O
UKTM-1218-T	595	393	202	127	145	SAE 2 1/2"	275	240	87	11	G2*	-	-	-	160
UKTM-1224-T	744	542	202	127	145	SAE 2 1/2"	275	240	87	11	G2*	-	-	-	160
UKTM-1230-T	900	698	202	127	145	SAE 2 1/2"	275	240	87	11	G2*	-	-	-	160
UKTM-1236-T	1050	848	202	127	145	SAE 2 1/2"	275	240	87	11	G2*	-	-	-	160
UKTM-1242-T	1205	1003	202	127	145	SAE 2 1/2"	275	240	87	11	G2*	-	-	-	160
UKTM-1248-T	1357	1155	202	127	145	SAE 2 1/2"	275	240	87	11	G2*	-	-	-	160
UKTM-1254-T	1509	1307	202	127	145	SAE 2 1/2"	275	240	87	11	G2*	-	-	-	160
UKTM-1260-T	1662	1460	202	127	145	SAE 2 1/2"	275	240	87	11	G2*	-	-	-	160
UKTM-1266-T	1814	1612	202	127	145	SAE 2 1/2"	275	240	87	11	G2*	-	-	-	160
UKTM-1272-T	1967	1765	202	127	145	SAE 2 1/2"	275	240	87	11	G2*	-	-	-	160
UKTM-1278-T	2120	1918	202	127	145	SAE 2 1/2"	275	240	87	11	G2*	-	-	-	160
UKTM-1284-T	2270	2068	202	127	145	SAE 2 1/2"	275	240	87	11	G2*	-	-	-	160
Typ	A	B	C	D	E	F	G	H	I	J	K	L	M	N	O
UKTM-1218-F	595	393	202	127	145	SAE 2 1/2"	275	240	-	11	-	25	G1*	70	160
UKTM-1224-F	744	542	202	127	145	SAE 2 1/2"	275	240	-	11	-	25	G1*	70	160
UKTM-1230-F	900	698	202	127	145	SAE 2 1/2"	275	240	-	11	-	25	G1*	70	160
UKTM-1236-F	1050	848	202	127	145	SAE 2 1/2"	275	240	-	11	-	25	G1*	70	160
UKTM-1242-F	1205	1003	202	127	145	SAE 2 1/2"	275	240	-	11	-	25	G1*	70	160
UKTM-1248-F	1357	1155	202	127	145	SAE 2 1/2"	275	240	-	11	-	25	G1*	70	160
UKTM-1254-F	1509	1307	202	127	145	SAE 2 1/2"	275	240	-	11	-	25	G1*	70	160
UKTM-1260-F	1662	1460	202	127	145	SAE 2 1/2"	275	240	-	11	-	25	G1*	70	160
UKTM-1266-F	1814	1612	202	127	145	SAE 2 1/2"	275	240	-	11	-	25	G1*	70	160
UKTM-1272-F	1967	1765	202	127	145	SAE 2 1/2"	275	240	-	11	-	25	G1*	70	160
UKTM-1278-F	2120	1918	202	127	145	SAE 2 1/2"	275	240	-	11	-	25	G1*	70	160
UKTM-1284-F	2270	2068	202	127	145	SAE 2 1/2"	275	240	-	11	-	25	G1*	70	160

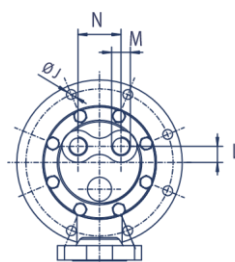
Maßangaben in mm



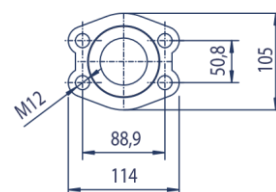
- A** - Zu kühlendes Medium
- B** - Gekühltes Medium
- C** - Kühlwasser „Ein“
- D** - Kühlwasser „Aus“



2-Wege



4-Wege



Technische Daten

Achtung: Unsachgemäßer Einbau kann zur Beschädigung des Kühlers führen. Bei Seewasser-Ausführungen sollten Zink-Anoden vorgesehen werden. Exakte Angaben zur Druckfestigkeit sind den jeweiligen Bauteilzeichnungen zu entnehmen.

Maximaler Betriebsdruck

Mantel = bis zu 20 bar

Rohre = bis zu 16 bar

Betriebstemperatur

5 - 95 °C

Maximaler Durchfluß bei Rohrtyp (in l/min)

Typ	Öl Mantel	Wasser Rohre CuNi 90/10 (CN) / Edelstahl (SS)		
		O	T	F
EKM - 500	75	60	30	-
EKM - 700	225	120	60	30
EKM - 1000	330	280	140	70
EKM - 1200	650	560	280	140
EKM - 1400	850	520	260	130
EKM - 1700	1200	980	490	245

Typ	Öl Mantel	Wasser Rohre Kupfer (CU)			Wasser Rohre CuNi 90/10 (CN) / Edelstahl (SS)			Seewasser Rohre CuNi 90/10 (CN)		
		O	T	F	O	T	F	O	T	F
SCM - 1000	330	225	110	55	340	170	85	285	140	70
SCM - 1200	650	500	250	125	750	375	185	600	300	150
SCM - 1700	1200	850	425	213	1300	650	325	1050	530	265
SCM - 2400	1800	1600	800	400	2400	1200	600	2000	1000	500
SCM - 4000	3000	2400	1200	600	3500	1750	875	2800	1400	700

Typ	Öl Mantel	Wasser Rohre Kupfer (CU)		Wasser Rohre CuNi 90/10 (CN) / Edelstahl (SS)		Seewasser Rohre CuNi 90/10 (CN)	
		T	F	T	F	T	F
UKTM/UKM - 500	75	17	-	26	-	22	-
UKTM/UKM - 700	225	34	16	52	24	43	21
UKTM/UKM - 1000	400	82	40	122	58	102	51
UKTM/UKM - 1200	650	182	91	227	136	227	114

Die technischen Angaben in diesem Datenblatt beziehen sich auf die beschriebenen Betriebsbedingungen und Einsatzfälle.

Bei abweichenden Betriebsbedingungen und Einsatzfällen wenden Sie sich bitte an Universal Hydraulik.

Technische Änderungen vorbehalten. Bitte beachten Sie auch unsere Bedienungs- und Wartungsanleitung.

Verbindliche Maßangaben sind im Auftragsfall der zugehörigen Bauteilzeichnung zu entnehmen.

advanced quality

customized designs

made in europe and usa

Bestellschlüssel

SS - EKM R - 1036 - 6 - O - CN - R - W - SW (S:G112 - T:G114)

Vollständig
aus Edelstahl
incl. Aluminium
Lamellen

Serienkürzel
EKM-Serie
SCM-Serie
UKM-Serie
UKTM-Serie

R= Ziehbares
Rohrbündel

Baugröße

Umlenksegmenteabstand

**Mediumführung
(wasserseitig)**
O = 1-Weg
T = 2-Wege
F = 4-Wege

Material der Rohrseite
CN = Kupfer-Nickel
CU = Kuper
SS = Edelstahl

**Anschluss
Mantelseitig**
Siehe
folgende
Seite

**Anschluss
Rohrseitig**
Siehe
folgende
Seite

Material der Enddeckel
Ohne Angabe = Grauguss oder Stahl
SW = Grauguss (chemisch vernickelt)
SWBZ = Seewasserbeständige
Rotgussdeckel + Zinkanode
SS = Edelstahl

Material der Rohrböden
Ohne = Stahl
W= Messing
SS = Edelstahl

Bypassventil
R/R2 = teilöffnend (Anschlussabhängig)
RS/RS2 = vollöffnend (Anschlussabhängig)

EKM-Serie: Wärmetauscher mit geraden Wasserrohren. Verfügbar in den Baugrößen 500–1700.

SCM-Serie: Wärmetauscher mit geraden Wasserrohren und vergrößertem Wasserrohrquerschnitt. Verfügbar in den Baugrößen 1000-4000.<

UKM-Serie: Wärmetauscher mit U-Wasserrohren. Verfügbar in den Baugrößen 500-1200.

UKTM-Serie: Wärmetauscher mit U-Wasserrohren für den Tankeinbau. Verfügbar in den Baugrößen 500-1200.

advanced quality

customized designs

made in europe and usa

Anschlussbezeichnung

EKM-1036-6-O-CN (S:G112 - T:G114)

Typenschlüssel lt. Datenblatt
(siehe vorherige Seite)

Anschlussart
und Anschlussgröße,
Mantelseitig

Anschlussart
und Anschlussgröße,
Rohrseitig

Anschlusstabelle

G BSPP-Gewinde:	N NPT-Gewinde:	# SAE-Port mit UNF:	S SAE-Flansch:
G1/8" = G18	1/8" NPT = N18	7/16-20 UNF = #4	3/4"-3000psi = S34
G1/4" = G14	1/4" NPT = N14	1/2-20 UNF = #5	1"-3000psi = S1
G3/8" = G38	3/8" NPT = N38	9/16-18 UNF = #6	1 1/4"-3000psi = S114
G1/2" = G12	1/2" NPT = N12	3/4-16 UNF = #8	1 1/2"-3000psi = S112
G3/4" = G34	3/4" NPT = N34	7/8-14 UNF = #10	2"-3000psi = S2
G1" = G1	1" NPT = N1	1 1/16-12 UNF = #12	2 1/2"-3000psi = S212
G1 1/4" = G114	1 1/4" NPT = N114	1 3/16-12 UNF = #14	3"-3000psi = S3
G1 1/2" = G112	1 1/2" NPT = N112	1 5/16-12 UNF = #16	4"-3000psi = S4
G2" = G2	2" NPT = N2	1 5/8-12 UNF = #20	5"-3000psi = S5
		1 7/8-12 UNF = #24	
		2 1/2-12 UNF = #32	
D DIN-Flansch:	D DIN-Flansch:	A ANSI-Flansch:	A ANSI-Flansch:
DN20/PN16 = D20/16	DN20/PN40 = D20/40	1/2"-150lbs = A12/15	1/2"-300lbs = A12/3
DN25/PN16 = D25/16	DN25/PN40 = D25/40	3/4"-150lbs = A34/15	3/4"-300lbs = A34/3
DN32/PN16 = D32/16	DN32/PN40 = D32/40	1"-150lbs = A1/15	1"-300lbs = A1/3
DN40/PN16 = D40/16	DN40/PN40 = D40/40	1 1/4"-150lbs = A114/15	1 1/4"-300lbs = A114/3
DN50/PN16 = D50/16	DN50/PN40 = D50/40	1 1/2"-150lbs = A112/15	1 1/2"-300lbs = A112/3
DN65/PN16 = D65/16	DN65/PN40 = D65/40	2"-150lbs = A2/15	2"-300lbs = A2/3
DN80/PN16 = D80/16	DN80/PN40 = D80/40	2 1/2"-150lbs = A212/15	2 1/2"-300lbs = A212/3
DN100/PN16 = D100/16	DN100/PN40 = D100/40	3"-150lbs = A3/15	3"-300lbs = A3/3
DN125/PN16 = D125/16	DN125/PN40 = D125/40	4"-150lbs = A4/15	4"-300lbs = A4/3
DN150/PN16 = D150/16	DN150/PN40 = D150/40	5"-150lbs = A5/15	5"-300lbs = A5/3
DN200/PN16 = D200/16	DN200/PN40 = D200/40		

Vertrieb

Universal Hydraulik GmbH
Siemensstr. 33. D-61267 Neu-Anspach
Tel.: +49 (0) 60 81/ 9418- 0. Fax +49 (0) 60 81/ 94 18 49
E-Mail: info@universalhydraulik.com
www.universalhydraulik.com

Universal Hydraulik USA, Corp.
Fort Meigs Business Center. 25651 Fort Meigs Road, Suite A
Perrysburg, OH 43551
Phone: +1 419 873 63 40. Fax: +1 419 873 63 42
email: info@universalhydraulik.com
www.universalhydraulik-usa.com